

MODULOS X-10

Control y regulación de luces, control de aparatos electrodomésticos, control de motores de persianas, toldos y cortinas



Los Módulos X-10 son los actuadores que se conectan a los equipos eléctricos de la vivienda que se desea controlar. Existen 3 tipos de módulos: de aparato, de iluminación y de persianas.

Los Módulos de Aparato existen en 4 formatos, además del formato micromódulo: de enchufe (plug&play), de empotrar en caja de mecanismos, en formato para carril DIN y para caja de registro.

Los Módulos de Iluminación existen en 5 formatos además del formato micromódulo: de enchufe (plug&play), de empotrar en caja de mecanismos, en formato para carril DIN, para montaje en caja de registro y para colocar en casquillo de bombilla (éste último no permite regular la intensidad de la bombilla, solo tiene función de encendido y apagado).



Los Módulos de Persianas existen en 2 formatos: de empotrar en caja de mecanismos (que no permite conmutar un mecanismo convencional) y como **novedad en el 2007**, en formato para caja de registro que permite conectar mecanismos convencionales de cualquier marca para mantener la estética de la vivienda. Es **BIDIRECCIONAL**, informa del estado de la persiana y acepta ordenes de tipo Present Dim.



Para más información:

info@homesystems.es
www.homesystems.es

XTP130402 MODULO DE APARATO



CARACTERISTICAS

230 VAC – 50 Hz – 16 A

- Función de ON/OFF de aparatos de hasta 3500W.
- Puede ser utilizado desde cualquier controlador X-10.
- Iluminación fluorescente de hasta 500W. (ON/OFF).
- Instalación sencilla tipo enchufe (Plug & Play).

VENTAJAS

El módulo de enchufe es un receptor de señales X-10 que trabaja en modo relé (ON/OFF).

Permite la activación manual directa del aparato conectado. Esta opción se puede desactivar. Consultar al servicio técnico de HOME SYSTEMS.

Se puede utilizar en cualquier enchufe con toma de tierra de la casa, en una instalación monofásica (las más corrientes), o comunicando mediante el FILTRO ACOPLADOR DIN (XTP040704) las distintas fases.

El módulo soporta equipos con consumos de hasta 16A. (3500W), y 500W en caso de iluminación de fluorescentes.

No requiere instalación, simplemente se ajusta el código de unidad (p.e. A-2) y se anota para más tarde actuar desde cualquier controlador compatible X-10.

El módulo responde al estándar X-10 las instrucciones de:

"ALL UNITS OFF" (Todas las Unidades Apagadas) desde cualquier controlador X-10 que coincida con el código de casa del módulo, así como las instrucciones individuales como:

"ON" (encendido)

"OFF" (apagado)

DATOS TECNICOS

Tensión Alimentación	220 V (± 10%-15%), 50 Hz
Corriente Alimentación	≥ 20 mA
Potencia	500 W (lámparas incandesc.) 1 A. Motores. 16 A. (resto cargas).
Emisiones EMC	Cumple EN 50081-1
Inmunidad EMC	Cumple EN 50082-1
Seguridad eléctrica	Cumple EN 60950 y EN60065
Sensibilidad Señal	15 m Vpp mínimo, 50 m Vpp máximo a 120 kHz
Impedancia	≥ 180Ω (L-N) a 120 kHz
Temperatura	-10° C a +40° C (funcionam.) -20° C a +70° C (almacenam.)
Dimensiones	Peso 150 grs. Altura x Anchura x Profundidad 12.2 cms x 5.2 cms x 5 cms.



APLICACIONES

Controles individualizados de electrodomésticos.

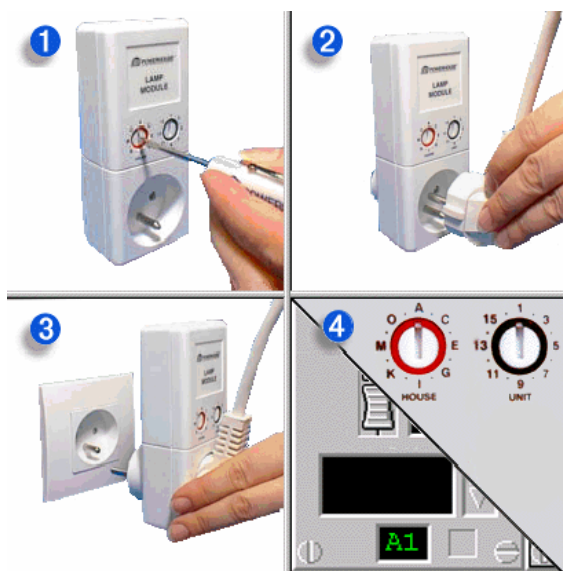
Necesidad de movilidad de ciertos electrodomésticos (no estáticos).

En viviendas construidas donde la modificación de la estructura del cableado de la vivienda es complicada.

Ahorro energético: Aprovechamiento de tarifas nocturnas con programadores compatibles X-10.

INSTALACION

Para montar el módulo, proceda como se describe a continuación:



1. Colocar las ruedas de codificación situadas en la parte frontal el módulo en la posición deseada (p.e. A2) usando para ello un destornillador.
2. Conectar el enchufe del aparato en el módulo.
3. Conectar el módulo en el enchufe de pared deseado.
4. Revisar que los códigos seleccionados coinciden con los previstos en el controlador X-10.

Es importante dejar el interruptor del aparato en la posición encendido después de comprobar su buen funcionamiento, ya que de otra forma no podría ser controlada por los equipos X-10. Probar por último a apagar el aparato usando un control remoto X-10

NOTA: LOS MODELOS MOSTRADOS EN LAS FOTOGRAFÍAS, PUEDEN DIFERIR DE LOS ACABADOS FINALES ENTREGADOS.

XTP130405 MODULO DE APARATO DIN



CARACTERISTICAS

230 VAC – 50 Hz – 16A

- Se instala en el panel de carril DIN, junto a los magnetotérmicos convencionales para el control de circuitos de potencia de hasta 16A.
- Puede ser utilizado desde cualquier controlador X-10.
- Minimiza los costes en instalaciones conmutadas.

VENTAJAS

El módulo de carril DIN, es un receptor de órdenes X-10 que se controla de forma remota con cualquier controlador X-10

Montado en carril DIN, en el cuadro de distribución eléctrico, actúa en el encendido y apagado del circuito de potencia al que se haya conectado. En instalaciones conmutadas se combinará con pulsadores convencionales del mercado conectándolos mediante el terminal 2 (ver al dorso)

El módulo responde al estándar X-10 las instrucciones de:

- "ALL UNITS OFF" (Todas las unidades Apagadas) desde cualquier controlador X-10 que coincida con el código de casa del módulo.
- Así como las instrucciones individuales: "ON" (Encendido), "OFF" (Apagado)

Cuando el módulo esta en funcionamiento, un "led" rojo se ilumina. Tiene un selector con tres posiciones para indicar posibilidades de actuación que el usuario puede definir manualmente.

DATOS TECNICOS

Tensión Alimentación	220 V (± 10%-15%), 50 Hz
Corriente Alimentación	≥ 20 mA
Potencia	2.000W (lámparas incandesc.) 3 A. Motores. 16 A. (resistencias).
Emisiones EMC	Cumple EN 50081-1
Inmunidad EMC	Cumple EN 50082-1
Seguridad eléctrica	Cumple EN 60950 y EN60065
Sensibilidad Señal	15 m Vpp mínimo, 50 m Vpp máximo a 120 kHz
Impedancia	≥ 180Ω (L-N) a 120 kHz
Conexiones	Terminales para: fase, neutro, fase conmutada, control 1 y control 2.
Temperatura	-10° C a +50° C (funcionam.) -20° C a +70° C (almacenam.)
Dimensiones	8 x 3,3 x 6,5 cm (alto x ancho x profundo) Peso: 190 grs.



APLICACIONES

Este módulo se usa para controlar circuitos de potencia como p. e. de lavadora y lavavajillas, calefacción eléctrica con acumuladores de calor, iluminación de jardines, etc. Es ideal para programar escenarios o simulaciones de presencia desde el PROGRAMADOR PC (+ Software Active Home) (XTP040201) o para controlar manualmente los aparatos con cualquier mando de control X-10.

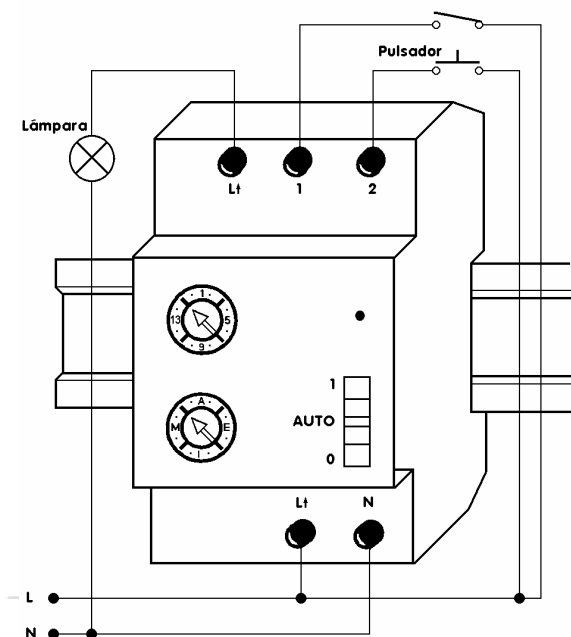
Ahorro energético: Aprovechamiento de tarifas nocturnas con programadores compatibles X-10

INSTALACION

¡Se recomienda la instalación de este producto por personal cualificado!

Para montar el módulo, proceda como se describe a continuación:

¡Desconectar el magnetotérmico apropiado!



1. Montar el módulo colocándolo sobre el carril DIN.
2. Colocar las ruedas de codificación situadas en la parte frontal del módulo en la posición deseada (p.e. A-6), usando para ello un destornillador.
3. Conectar los cables: fase a L \uparrow , neutro a N, salida a lámpara a L \downarrow . El Terminal 1 del Módulo está diseñado para interruptores de pared con dos estados: el relé actúa cuando tiene voltaje, y se apaga cuando no hay voltaje en el terminal. El Terminal 2 está diseñado para pulsadores, cada vez que se le aplica voltaje, el relé cambia de estado (esto es, de apagado a encendido o viceversa).

Ahora se comprueba el correcto funcionamiento del módulo mediante el pulsador que tiene en la parte frontal.

- Volver a conectar la corriente de la caja de distribución eléctrica conectando el Diferencial principal.

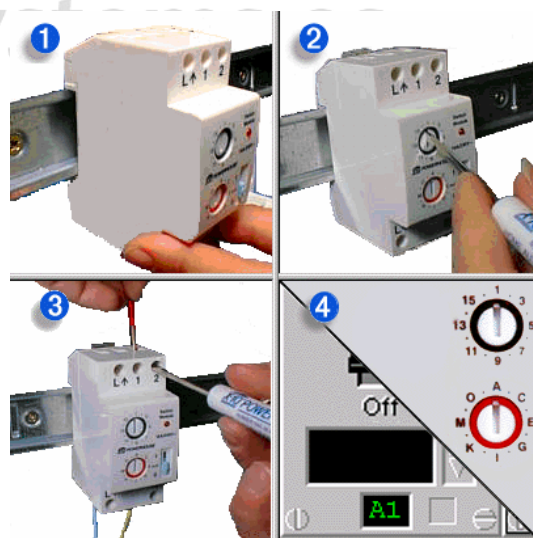
- Colocar la posición del pulsador en "I". La carga conectada permanecerá encendida y no se podrá apagar ni siquiera desde los interruptores de pared. El LED situado encima del pulsador estará iluminado..

- Ahora proceda a situar el pulsador en la posición "O". La carga conectada permanecerá apagada de forma permanente y no se podrá encender ni siquiera desde los interruptores de pared.

- Sitúe ahora el pulsador en la posición "Auto". La carga conectada puede ser ahora controlada por los interruptores de pared, y también mediante controladores Home Systems X-10.

4. Como con el resto de módulos receptores, la dirección puede ser modificada fácilmente en cualquier momento sin tener que desconectar ningún cable. Simplemente basta con recordar que el pulsador debe quedar en la posición "Auto" para que pueda ser controlado por los interruptores de pared o controladores X-10.

Nota importante: Después de la instalación de los controladores X-10, Home Systems recomienda que todos los módulos receptores sean chequeados para comprobar su correcto funcionamiento.



XTP130406

MODULO DE APARATO con CABLE

CARACTERISTICAS

230 VAC – 50 Hz – 16A

- Función de ON/OFF de aparatos de hasta 3500W.
- Puede ser utilizado desde cualquier controlador X-10.
- Iluminación fluorescente de hasta 500W. (ON/OFF).
- Instalación sencilla en falso techo o cajas universales



VENTAJAS

El módulo de enchufe es un receptor de señales X-10 que trabaja en modo relé (ON/OFF).

Permite la activación manual directa del aparato conectado. Esta opción se puede desactivar. Consultar al servicio técnico de HOME SYSTEMS.

Se puede instalar en falso techo o en una caja de registro universal, en una instalación monofásica (las más corrientes), o comunicando mediante el FILTRO ACOPLADOR DIN (XTP040704) las distintas fases.

El módulo soporta equipos con consumos de hasta 16A. (3500W), y 500W en caso de iluminación de fluorescentes.

No requiere apenas instalación, simplemente se ajusta el código de unidad (p.e. A-2) y se anota para más tarde actuar desde cualquier controlador compatible X-10.

El módulo responde al estándar X-10 las instrucciones de:

"ALL UNITS OFF" (Todas las Unidades Apagadas) desde cualquier controlador X-10 que coincida con el código de casa del módulo, así como las instrucciones individuales como:

"ON" (encendido)
"OFF" (apagado)

DATOS TECNICOS

Tensión Alimentación	220 V (\pm 10%-15%), 50 Hz
Corriente Alimentación	\geq 20 mA
Potencia	500 W (lámparas incandesc.) 1 A. Motores. 16 A (resto cargas).
Emisiones EMC	Cumple EN 50081-1
Inmunidad EMC	Cumple EN 50082-1
Seguridad eléctrica	Cumple EN 60950 y EN60065
Sensibilidad Señal	15 m Vpp mínimo, 50 m Vpp máximo a 120 kHz
Impedancia	\geq 180 Ω (L-N) a 120 kHz
Temperatura	-10° C a +40° C (funcionam.) -20° C a +70° C (almacenam.)
Dimensiones	Peso 150 grs. Altura x Anchura x Profundidad 7.5 cms x 5.2 cms x 5 cms.



APLICACIONES

Controles individualizados de electrodomésticos.

Necesidad de movilidad de ciertos electrodomésticos (no estáticos).

En viviendas construidas donde la modificación de la estructura del cableado de la vivienda es complicada.

Ahorro energético: Aprovechamiento de tarifas nocturnas con programadores compatibles X-10.

XTP130803

MODULO DE LAMPARA



CARACTERISTICAS

- Función de ON/OFF y atenuador de luces incandescentes desde 40W. hasta 300W.
- Puede ser utilizado desde cualquier controlador X-10.
- Instalación sencilla tipo enchufe (Plug & Play).

VENTAJAS

El módulo de enchufe es un receptor de señales X-10 que trabaja como un atenuador remoto.

Permite la activación manual de la lámpara conectada, ya que detecta la actuación sobre el interruptor manipulado. Se puede utilizar en cualquier enchufe con toma de tierra de la casa, en una instalación monofásica (las más corrientes), o comunicando las distintas fases en instalaciones trifásicas mediante el FILTRO/ACOPLADOR DIN (XTP040704).

El módulo soporta lámparas con consumos entre 40W. y 300W. No requiere instalación, simplemente se ajusta el código de unidad (p.e. A-3) y se anota para más tarde actuar desde cualquier controlador compatible X-10.

El módulo responde al estándar X-10 las instrucciones de:

- "ALL LIGHTS ON" (Todas las Luces Encendidas)
- "ALL UNITS OFF" (Todas las Unidades Apagadas) desde cualquier controlador X-10 que coincida con el código de casa del módulo.
- Así como las instrucciones individuales: "ON" (encendido), "OFF" (apagado), "BRIGHT" (aumenta intensidad), "DIM" (atenúa).

DATOS TECNICOS

Tensión Alimentación	220 V (±10%-15%), 50 Hz
Corriente Alimentación	20 mA.
Potencia	40W. a 300W. (lámparas incandescent)
Tiempo de regulación	4,4 seg ±0,2 seg de encendido a apagado.
Emisiones EMC	Cumple EN 50081-1
Inmunidad EMC	Cumple EN 50082-1
Protección	Cumple EN 60950 y EN 60065
Fusible	1,25 A.
Sensibilidad Señal	15 mVpp mínimo, 50 mVpp máximo a 120 kHz
Impedancia	55Ω (L-N) a 120 kHz
Temperatura	-10°C a +50°C (funcionamiento) -20°C a +70°C (almacenamiento)
Dimensiones	Peso 150 grs. Altura x Anchura x Profundidad 12.2 cms x 5.2 cms x 3,3 cms.



APLICACIONES

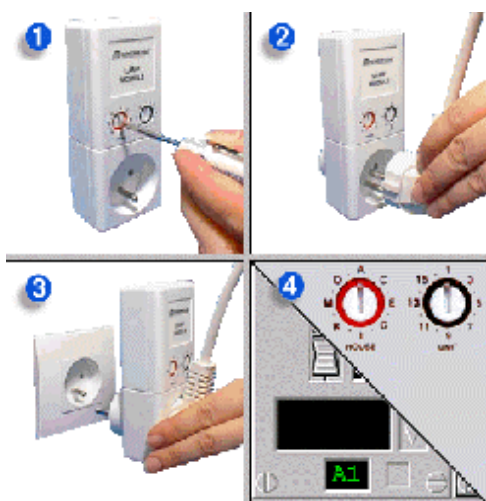
Controles individualizados de lámparas.

Necesidad de movilidad de ciertas lámparas (no estáticas).

En viviendas construidas donde la modificación de la estructura del cableado de la vivienda es complicada.

Ahorro energético: Al actuar la atenuación de todos los módulos de atenuación de X-10 directamente sobre el consumo de electricidad, conseguimos un ahorro además de prolongar la vida de las bombillas

INSTALACION



1. Colocar las ruedas de codificación situadas en la parte frontal del módulo en la posición deseada (p.e. A2) usando para ello un destornillador.
2. Conectar el enchufe del aparato en el módulo.
3. Conectar el módulo en el enchufe de pared deseado.
4. Revisar que los códigos seleccionados coinciden con los previstos en el controlador X-10.

Es importante dejar el interruptor del aparato en la posición encendido después de comprobar su buen funcionamiento, ya que de otra forma no podría ser controlada por los equipos X-10. Probar por último a apagar el aparato usando un control remoto X-10.

HOME SYSTEMS
www.homesystems.es

XTP130809

MODULO DE ILUMINACION DIN



CARACTERISTICAS

- Primer producto europeo con apantallado AGC para fiabilidad de las transmisiones en entornos ruidosos.
- Diseñado para trabajar a 220V y con luces halógenas a 12V
- Memoriza su intensidad de iluminación para un aumento o disminución de la misma de forma gradual
- Encendido y apagado gradual a niveles fijos con X-10 estándar y a niveles programables con X-10 extendido.

VENTAJAS

El MODULO DE ILUMINACIÓN DIN es un receptor de comandos X-10 cuya función es la de accionar remotamente un circuito de iluminación.

En instalaciones conmutadas se puede combinar con pulsadores convencionales conectándolos mediante el terminal 2 (ver al dorso).

El módulo responde al estándar X-10 con las instrucciones de:

- "ALL LIGHTS ON" (todas las luces encendidas).
- "ALL UNITS OFF" (todas las unidades apagadas) desde cualquier controlador X-10 que coincida con el código de casa del módulo.
- Así como las instrucciones individuales "ON" (encendido), "OFF" (apagado), "BRIGHT" (aumenta intensidad), "DIM" (atenúa). También responde al código X-10 extendido.

Combinado con la memoria de la que dispone el módulo puede ser cambiada la iluminación de una habitación de forma instantánea o gradual. Este módulo está especialmente diseñado para crear escenas de iluminación, incluso con luces halógenas de 12 V.

DATOS TECNICOS

Tensión Alimentación	220 V (± 10%-15%), 50 Hz
Corriente Alimentación	≤20 mA
Potencia	40-700W (lámparas incandescentes).
Tiempo de regulación	3,5 seg. +/- 0,2 seg. De 100% a apagado.
Emisiones EMC	Cumple EN 50081-1
Inmunidad EMC	Cumple EN 50082-1
Seguridad eléctrica	Cumple EN 60950 y EN60065
Sensibilidad Señal	15 m Vpp mínimo, 50 m Vpp máximo a 120 kHz
Impedancia	≥ 60Ω (L-N) a 120 kHz
Fusible	2,5 A (T)
Temperatura	-10° C a +50° C (funcionam.) -20° C a +70° C (almacen.)
Dimensiones	8 x 4,6 x 6,5 cm.(alto x ancho x prof.) Peso:190 grs



APLICACIONES

Este módulo se usa para controlar la iluminación en salones, comedores o salas de estudio e iluminación exterior. Es ideal para programar escenarios o simulaciones de presencia desde el PROGRAMADOR PC (+ Software ActiveHome) (XTP040201) o para controlar manualmente los ambientes de iluminación con cualquiera de los mandos de control X-10.

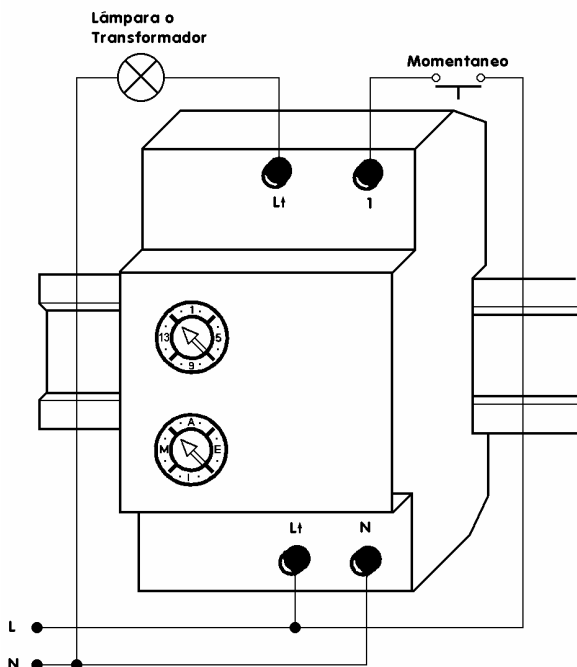
Ahorro energético: al actuar la atenuación directamente sobre el consumo de electricidad, conseguimos un ahorro en todos los módulos de iluminación X-10

INSTALACION

¡Se recomienda la instalación de este producto por personal cualificado!

Para montar el módulo, proceda como se describe a continuación:

¡Desconectar el diferencial apropiado!



1. Montar el módulo colocándolo sobre el carril DIN.
2. Conectar los cables: fase a L↑, neutro a N, salida a lámpara a L↓, y 2 en instalación conmutada.
3. Conectar el cable que viene desde los pulsadores de pared (interruptor conmutado) al terminal en la parte superior del módulo (máxima distancia 30 m).
4. Colocar las ruedas de codificación situadas en la parte frontal del módulo en la dirección deseada (p. e. A-6) usando para ello un destornillador.

Como el resto de los módulos, la dirección puede ser modificada en cualquier momento sin tener que desconectar ningún cable.

Ahora se comprueba el correcto funcionamiento del módulo:

- Volver a conectar la corriente de la caja de distribución conectando el diferencial principal.

- Presionar uno de los pulsadores de pared de forma breve. Las luces se encenderán.

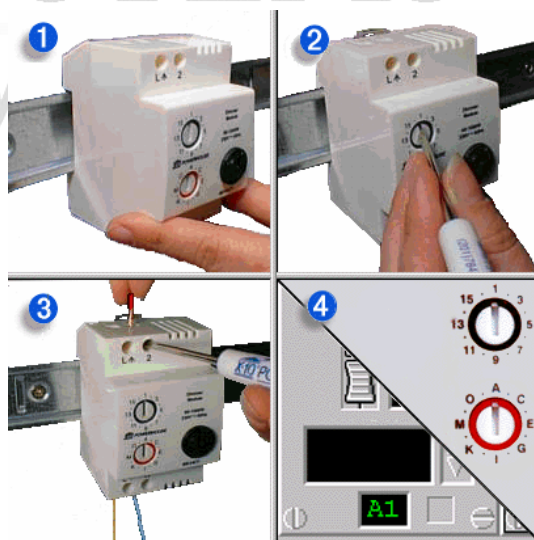
- Presionar otra vez el mismo u otro de los pulsadores de pared de forma breve. Las luces se apagarán.

-Ahora presionar y mantener presionado durante unos segundos uno de los pulsadores de pared: las luces se encienden y luego su luminosidad va descendiendo poco a poco. Cuando soltamos el botón, la luminosidad de las luces permanece constante.

-Cuando un pulsador se mantiene presionado durante más tiempo observaremos que la luz va disminuyendo hasta que se apaga, y luego vuelve a ganar intensidad de luz hasta alcanzar el máximo, momento en que vuelve a comenzar el ciclo.

-EI MODULO DE ILUMINACIÓN DIN incluye una característica llamada MEMORY DIM que permite a la unidad ATENUAR o AUMENTAR la intensidad de la luz directamente al siguiente nivel de luz X-10.

Nota importante: cuando se utilice éste módulo con luces de bajo voltaje, el transformador de dichas luces se debe situar como si fuera la lámpara en el diagrama.



XTP130810 MODULO DE CASQUILLO



CARACTERISTICAS

- Sencillo de instalar en lámparas de casquillo.
- Puede ser utilizado desde cualquier controlador X-10.
- Ideal para implementar controles de luz sin ningún tipo de obra.

VENTAJAS

El módulo de casquillo es un sencillo módulo X-10 que permite controlar luminarias de hasta 150W simplemente desenroscando la luminaria de su casquillo. Intercalando el módulo conseguirá instantáneamente su instalación.

El módulo responde al estándar X-10 las instrucciones de:

- "ALL UNITS OFF" (Todas las unidades Apagadas) desde cualquier controlador X-10 que coincida con el código de casa del módulo, así como las instrucciones individuales:

- "ON" (Encendido)
- "OFF" (Apagado)

Fácil de programar, configurable a cualquier código X-10 deseado.

El módulo de casquillo no atenúa luces

DATOS TECNICOS

Tensión Alimentación	220 V (± 10%-15%), 50 Hz
Corriente Alimentación	≥ 20 mA
Potencia	60 a 100 W (lámparas inc.)
Emisiones EMC	Cumple EN 50081-1
Inmunidad EMC	Cumple EN 50082-1
Seguridad eléctrica	Cumple EN 60950 y EN60065
Sensibilidad Señal	15 m Vpp mínimo, 50 m Vpp máximo a 120 kHz
Impedancia	≥ 180Ω (L-N) a 120 kHz
Temperatura	-10° C a +50° C (funcionam.) -20° C a +70° C (almacenam.)
Dimensiones rosca	25,6mm Ø



APLICACIONES

Este módulo se usa para controlar luces ubicadas en zonas de difícil acceso como en jardines, exteriores o simplemente donde nos sea más cómoda su utilización. Es ideal para programar escenarios o simulaciones de presencia desde el PROGRAMADOR PC (+ Software Active Home) (XTP040201) o para controlar manualmente los aparatos con cualquier mando de control X-10.

INSTALACION

1. Desconecte la corriente. Retire la bombilla del casquillo, inserte el módulo de casquillo en el casquillo de la lámpara.
2. Inserte una lámpara (hasta 100W en lámparas abiertas, 60W máximo en lámparas cerradas) en el módulo de casquillo.
3. Reestablezca la corriente. La lámpara no lucirá.
4. Ponga cualquier controlador X-10 en el código de Casa en que quiera configurar su módulo de casquillo.
5. Presione tres veces, en intervalos de 1 segundo, el código unidad (que desee configurar su módulo de casquillo) y el código función ON, en un periodo inferior a 30 segundos después de haber encendido la lámpara. A la tercera vez que pulse el código unidad la lámpara se encenderá y el código quedará almacenado en la memoria del módulo.
6. Para volver a cambiar el código al módulo de casquillo, apague la lámpara desde su interruptor, vuelva a conectarla y siga los pasos indicados en el punto 5.



XTP130811

MODULO ILUMINACION C/ CABLE



CARACTERISTICAS

- Función de ON/OFF y atenuador de luces incandescentes desde 40W. hasta 300W.
- Puede ser utilizado desde cualquier controlador X-10.
- Ideal para empotrar en cajas de registro universales.

VENTAJAS

El módulo de enchufe es un receptor de señales X-10 que trabaja como un atenuador remoto.

Permite la activación manual de una luminaria conectada, ya que detecta la actuación sobre el interruptor manipulado. Se puede utilizar en cualquier caja de registro, en una instalación monofásica (las más corrientes), o comunicando las distintas fases en instalaciones trifásicas mediante el Filtro / Acoplador DIN (XTP040704).

El módulo soporta lámparas con consumos entre 40W. y 300W. Está diseñado para facilitar la instalación en falso techo o caja de registro, simplemente se ajusta el código de unidad (p.e. A-3) y se anota para más tarde actuar desde cualquier controlador compatible X-10.

El módulo responde al estándar X-10 las instrucciones de:

- "ALL LIGHTS ON" (Todas las Luces Encendidas)
- "ALL UNITS OFF" (Todas las Unidades Apagadas) desde cualquier controlador X-10 que coincida con el código de casa del módulo.
- Instrucciones individuales: "ON" (encendido), "OFF" (apagado), "BRIGHT" (aumenta intensidad), "DIM" (atenúa).

DATOS TECNICOS

Tensión Alimentación	220 V (±10%-15%), 50 Hz
Corriente Alimentación	20 mA.
Potencia	40W. a 300W. (lámparas incandescent)
Tiempo de regulación	4,4 seg ±0,2 seg de encendido a apagado.
Emisiones EMC	Cumple EN 50081-1
Inmunidad EMC	Cumple EN 50082-1
Protección	Cumple EN 60950 y EN 60065
Fusible	1,25 A.
Sensibilidad Señal	15 mVpp mínimo, 50 mVpp máximo a 120 kHz
Impedancia	55Ω (L-N) a 120 kHz
Temperatura	-10°C a +50°C (funcionamiento) -20°C a +70°C (almacenamiento)
Dimensiones	Peso 150 grs. Altura x Anchura x Profundidad 7.5 cms x 5.2 cms x 3,3 cms.



APLICACIONES

Controles individualizados de lámparas.

En viviendas construidas donde la modificación de la estructura del cableado de la vivienda es complicada.

Ahorro energético: Al actuar la atenuación de todos los módulos de atenuación de X-10 directamente sobre el consumo de electricidad, conseguimos un ahorro además de prolongar la vida de las bombillas

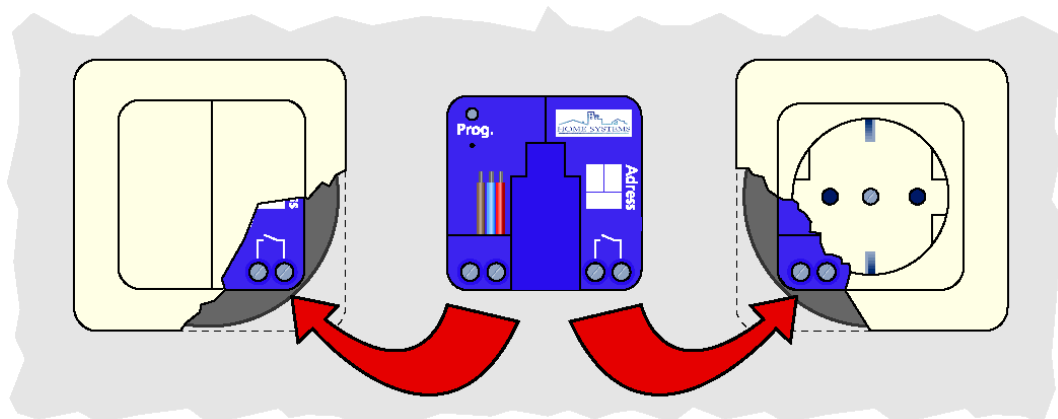
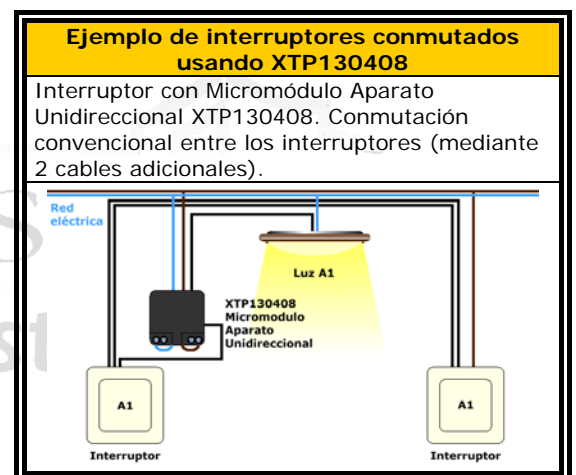
MICROMÓDULOS X-10

Módulos X-10 en miniatura para interruptores y enchufes convencionales



Los Micromódulos X-10 forman parte del sistema domótico X-10 para control de luces y aparatos. Reciben comandos de encendido, apagado y/o regulación a través de la red eléctrica por lo que no es necesario ningún cableado adicional en la vivienda.

- Diseñados para colocar en fondo de caja de embutir eléctrica.
- Convierte un enchufe convencional en un enchufe domótico controlado por X-10.
- Puede usarse con cualquier modelo, color o marca de mecanismo eléctrico.
- Aproveche todas las ventajas del sistema X-10 manteniendo la tecnología invisible de cara al usuario de la vivienda.
- Modelos unidireccionales (XTP130408 y XTP130808) y bidireccionales (ver tecnología A-10 de Xanura).
- **¡El Micromódulo de Iluminación Unidireccional XTP130808 no necesita NEUTRO!**



Para más información: info@homesystems.es
www.homesystems.es

XTP130408

MICROMÓDULO APARATO Unidireccional



CARACTERISTICAS

- Función de ON/OFF de aparatos de hasta 2200W.
- Puede ser utilizado desde cualquier controlador X-10.
- Iluminación fluorescente de hasta 500W. (ON/OFF).
- Instalación sencilla en la caja de mecanismo Europeo.

VENTAJAS

El micromódulo XTP130408 es un módulo X10 increíblemente pequeño con un relé incorporado.

Los micromódulos utilizan comunicación X10 y están diseñados para ser situados al fondo de los "cajetines de mecanismo", detrás de cualquier mecanismo de interruptor o enchufe.

El módulo responde al estándar X-10 las instrucciones individuales como "ON" (encendido) / "OFF" (apagado) / "All lights ON" / "All lights OFF" / "All Units OFF" enviadas desde cualquier controlador X-10 que coincida con el código de casa del módulo.

El Micromódulo reconoce la acción de un pulsador o de un interruptor. Todos los cierres de contacto momentáneo o continuo deben realizarse a la Fase.

Si se emplea un pulsador, el relé cambia de estado cada vez que se realiza una pulsación, siempre y cuando el tiempo del contacto dure menos de 2 segundos.

Si se emplea un conmutador, se asume que el tiempo de contacto tendrá una duración superior a 2 segundos. En este caso el relé cambia de estado al abrir el contacto (OFF) y al cerrarlo (ON).

Este tipo de respuesta permitirá a la unidad realizar un control mediante "llaves conmutadas" si se dispone de dos conmutadores.

DATOS TECNICOS

Tensión Alimentación
Corriente Alimentación
Potencia

230 V ($\pm 10\%$ -15%), 50 Hz
< 20 mA capacitiva
2000 W (lámparas incandesc.)
3 A. Motores.

Emisiones EMC
Inmunidad EMC
Seguridad eléctrica
Señal de transmisión

16 A (cargas resitivas)
Cumple EN 50065-1
Cumple EN 50065-2-1
Cumple EN 50065-4-1
> 5Vpp en 50 Ω a 120 kHz
 ± 1 kHz.

Sensibilidad Señal

min. 15 m Vpp max. 50 mVpp a
120 kHz. ± 4 kHz

Temperatura

-10° C a +40° C (funcionam.)
-20° C a +70° C (almacenam.)

Dimensiones

Peso 34 grs.
Altura x Anchura x Profundidad
4,6 cms x 4,6 cms x 1,7 cms.



APLICACIONES

Permite el encendido y apagado de aparatos a través de cualquier controlador X10 manteniendo la estética de los mecanismos interruptores existentes en la vivienda.

Controles individualizados de electrodomésticos.

En viviendas construidas donde la modificación de la estructura del cableado de la vivienda es complicada.

Ahorro energético: Aprovechamiento de tarifas nocturnas con programadores compatibles X-10.

XTP130808

MICROMÓDULO ILUMINACIÓN Unidireccional



CARACTERÍSTICAS

- Función de ON/OFF/DIM/BRIGHT (de luminarias incandescentes de hasta 250 W.
- Puede ser utilizado desde cualquier controlador X-10.
- Instalación sencilla en la caja de mecanismo Europeo.
- Minimiza los costes en instalaciones conmutadas.

VENTAJAS

El micromódulo XTP130808 es un módulo X10 increíblemente pequeño con un triac incorporado.

Los micromódulos utilizan comunicación X10 y están diseñados para ser situados al fondo de los "cajetines de mecanismo", detrás de cualquier mecanismo de interruptor o enchufe.

El módulo responde al estándar X-10 las instrucciones individuales como "ON" (encendido) / "OFF" (apagado) "BRIGHT" (aumenta intensidad) / "DIM" (atenúa) / "All lights ON" / "All lights OFF" / "All Units OFF" enviadas desde cualquier controlador X-10 que coincida con el código de casa del módulo.

Si se emplea un pulsador, el relé cambia de estado cada vez que se realiza una pulsación, siempre y cuando el tiempo del contacto dure menos de 1 segundo, si es mayor, realizará un ciclo de regulación continuo hasta que se suelte.

El micromódulo incluye además una memoria que permite guardar el último estado de regulación y al encenderse mantener esta misma graduación.

Incorpora un programa que permite un encendido y apagado "suave" que acomoda la vista a cambios de luminosidad.

La novedad de este módulo radica en que No es necesaria la instalación del cable NEUTRO.

DATOS TÉCNICOS

Tensión Alimentación	230 V (± 10%-15%), 50 Hz
Corriente Alimentación	< 20 mA capacitiva
Potencia	250 W (lámparas incandesc.)
Emisiones EMC	Cumple EN 50065-1
Inmunidad EMC	Cumple EN 50065-2-1
Seguridad eléctrica	Cumple EN 50065-4-1
Señal de transmisión	> 5Vpp en 50Ω a 120 kHz ±1kHz.
Sensibilidad Señal	min. 15 m Vpp max. 50 mVpp a 120 kHz. ±4kHz
Temperatura	-10° C a +40° C (funcionam.) -20° C a +70° C (almacenam.)
Dimensiones	Peso 34 grs. Altura x Anchura x Profundidad 4,6 cms x 4,6 cms x 1,7 cms.



APLICACIONES

Permite el encendido, apagado y regulación de luces a través de cualquier controlador X10 manteniendo la estética de los mecanismos interruptores existentes en la vivienda.

Controles manuales individualizados de luminarias y optimización de las llaves conmutadas.

En viviendas construidas donde la modificación de la estructura del cableado de la vivienda es complicada.

Ahorro energético: Ahorro en la factura de la luz gracias a su sistema de ahorro de energía.



XTP100204

MICROMÓDULO DE PERSIANAS

CARACTERISTICAS

- Reemplaza los interruptores convencionales, para el control de motores de persianas, cortinas, toldos, responde a señales X-10.
- Puede ser utilizado remotamente desde cualquier controlador compatible con X-10
- Puede ser utilizado manualmente como un interruptor.

VENTAJAS

Este modulo permite controlar una persiana motorizada de forma manual, conectándole un pulsador doble sube/baja, o de forma remota mediante comandos X10 enviados por la red eléctrica desde cualquier controlador compatible X10.

Acepta comandos para subir 100% (ON), bajar 100% (OFF) o regular la apertura de la persiana a una determinada altura, (BRIGHT/DIM), no acepta comandos All Lights On/All Units Off.

Los parámetros de la ventana, como el tamaño y la posición actual, así como la dirección X10 del módulo, se configuran por parte del usuario cuando se pone el módulo en Modo Configuración. Estos parámetros se quedan grabados en memoria permanente, y no se pierden aunque se vaya la luz.

Este módulo se usa para controlar motores de hasta 3A tanto de persianas como estores, toldos, etc.

DATOS TECNICOS

Tensión Alimentación	220 V (±10%-15%), 50 Hz
Consumo de potencia	<1 W.
Potencia	3 A. -250 VAC (motores) x canal
Emisiones EMC	Cumple EN 50081-1
Inmunidad EMC	Cumple EN 50082-1
Normativa seguridad	Cumple EN 60669-1 y EN 60669 2 y 2-2
Sensibilidad Señal	50 mVpp mínimo a 120 kHz
Impedancia	180Ω (L-N) a 120 kHz
Conexiones	Terminales atornillables para L, (azul) y DOWN (naranja)
Temperatura	-10°C a +50°C (funcionamiento) -20°C a +70°C (almacenamiento)
Dimensiones	Altura x Anchura x Profundidad 4.6 cms. x 4.6 cms x 1.7 cms.



APLICACIONES

Permite hacer simulación de presencia en la vivienda al poder programar la apertura y cierre de persianas y cortinas.

Al salir de la vivienda, con un sólo botón se pueden bajar todas las persianas usando controladores con función de macros.